



ATELIERS PARTICIPATIFS MOBILITÉS





RÉUNION DU 17/10/2023
RÉSIDENCE DE L'EUROPE – SCHAFFNER - MONCHY
RAPPORT






SYNTHÈSE DU DIAGNOSTIC GLOBAL DE TERRITOIRE

SYNTHÈSE DU DIAGNOSTIC GLOBAL
SCHAFFNER / SCHWEITZER / EUROPE

La Mobilité dans notre commune et notre territoire, vous en pensez quoi ?

SUJETS	POINTS POSITIFS - POUR 	POINTS NÉGATIFS - CONTRE 
<p>LE CHEMINEMENT DES PIÉTONS</p> <p>Vous êtes piéton, comment se passent vos déplacements dans notre commune ?</p> 	<p>Aménagement rue de la Gare</p>	<p>État des trottoirs dégradé. Trottoirs parfois trop étroits voire absent (ex : rue de l'égalité).</p> <p>Eclairage public insuffisant (horaires inadaptés). Possibilité de changer les heures et de passer en LED ?</p> <p>Voitures garées sur les trottoirs, ce qui gêne la circulation des PMR et des poussettes. Problème qu'on retrouve notamment à la sortie des écoles : possibilité d'organiser des pédibus ?</p> <p>Piétons gênés par les conteneurs à ordures laissés sur les trottoirs.</p> <p>Passages piétons parfois mal placés, notamment à proximité des giratoires (ex : place Victor Hugo, croisement Monchy/égalité...) Prévoir des éclairages au niveau des passages piétons ?</p>
	<p>Feux intelligents appréciés.</p>	<p>Vitesse excessive de manière globale.</p> <p>Difficultés de croisement avec les bus et camions rue Salengro.</p>

<p>LA CIRCULATION DES VOITURES</p> <p>Vous êtes automobiliste, comment se passent vos trajets dans la commune ?</p> <p>Vous n'êtes pas automobiliste, comment jugez-vous le comportement des automobilistes ?</p>		<p>Arrêt de bus à revoir rue Salengro. Possibilité de ne plus faire passer les bus par cette rue ? Arrêt de bus à la gare mal positionné, juste avant le rond-point, bloque les voitures.</p> <p>Stationnement gênant rue Jaurès au niveau de la Boulangerie, croisement difficile en voiture. Stationnement alterné non respecté sur l'ensemble du territoire communal. Camions mal garés ou qui stationnent abusivement sur des emplacements réservés aux VL (ex : place Victor Hugo) ; possibilité de créer un parking poids-lourds ?</p> <p>Carrefour Debeaumont / Jaurès / Goulois dangereux, avec difficultés d'accès à la ruelle Goulois. Carrefour du « pont de Grenay » dangereux.</p> <p>Manque de visibilité au pont rue Sagnol.</p> <p>Trop de dos d'âne aux Alouettes, et pas conformes.</p> <p>Quid de la circulation près de l'accès A1/A21 avec l'arrivée de nouvelles entreprises ?</p>
 <p>LES TRANSPORTS EN COMMUN</p> <p>Vous êtes usager des transports en commun (Bus, Train...), comment se passent vos déplacements ? Vous ne les utilisez pas, pourquoi ?</p>	<p>Au niveau de la place Victor Hugo, bonne fluidité des bus.</p>	<p>Autobus : pas assez d'arrêts, pas assez de lignes, passages trop peu fréquents. Il est difficile de rejoindre les communes avoisinantes. Il y a des problèmes d'insécurité dans les bus.</p> <p>Trains : lignes de pas adaptées (manque notamment Bully-Lille), quai n°2 pas accessible aux PMR.</p> <p>Il manque une navette municipale pour les PMR hors séniors.</p> <p>Possibilité d'une zone de covoiturage sur la commune ?</p>

 <p>LES AUTRES MODES DE DEPLACEMENT</p> <p>Vous êtes cycliste ou utilisateur d'un EDP (trottinette, skateboard...) - régulier ou occasionnel - comment se passent vos trajets ? Vous n'en utilisez pas, pourquoi ?</p>	<p>Aménagement rue de la Gare</p>	<p>Ville dangereuse à vélo : chaussée déformée (ce qui peut obliger des cyclistes à rouler au milieu de la chaussée), manque d'éclairage, pas assez de pistes cyclables. Penser à l'entretien des voies cyclables.</p> <p>Possibilité d'installer des vélos en libre-service ? Permettrait d'attraper les transports en commun même si les arrêts sont loin. Pourrait aussi amoindrir le problème des trottinettes ? Les jeunes pourraient les prendre.</p> <p>Comportements dangereux et manque d'équipement de certains cyclistes et certaines personnes en trottinette. Pas assez de verbalisation des contrevenants.</p>
<p>AUTRES SUJETS QUE VOUS SOUHAITEZ EVOQUER ?</p>	<p>Vidéosurveillance appréciée par certains administrés.</p>	<p>Problème de déjections canines sur le territoire communal.</p> <p>Manque de panneaux indicatifs dans certains secteurs.</p>
 <p>Qu'est ce qui est le plus important pour vous ? La sécurité des piétons, le fait de pouvoir circuler et se stationner facilement en voiture, développer les modes de déplacement plus propres, sécuriser les abords des écoles...quelles seraient vos priorités ?</p>	<p>La priorité est la sécurité des piétons. Les autres point importants évoqués sont l'amélioration de l'offre de transports en commun, les possibilités de stationnement et la fluidification de la circulation.</p>	



SYNTHÈSE DU DIAGNOSTIC PAR SOUS-QUARTIER

ATELIERS PARTICIPATIFS MOBILITES

DIAGNOSTIC SOUS-QUARTIER

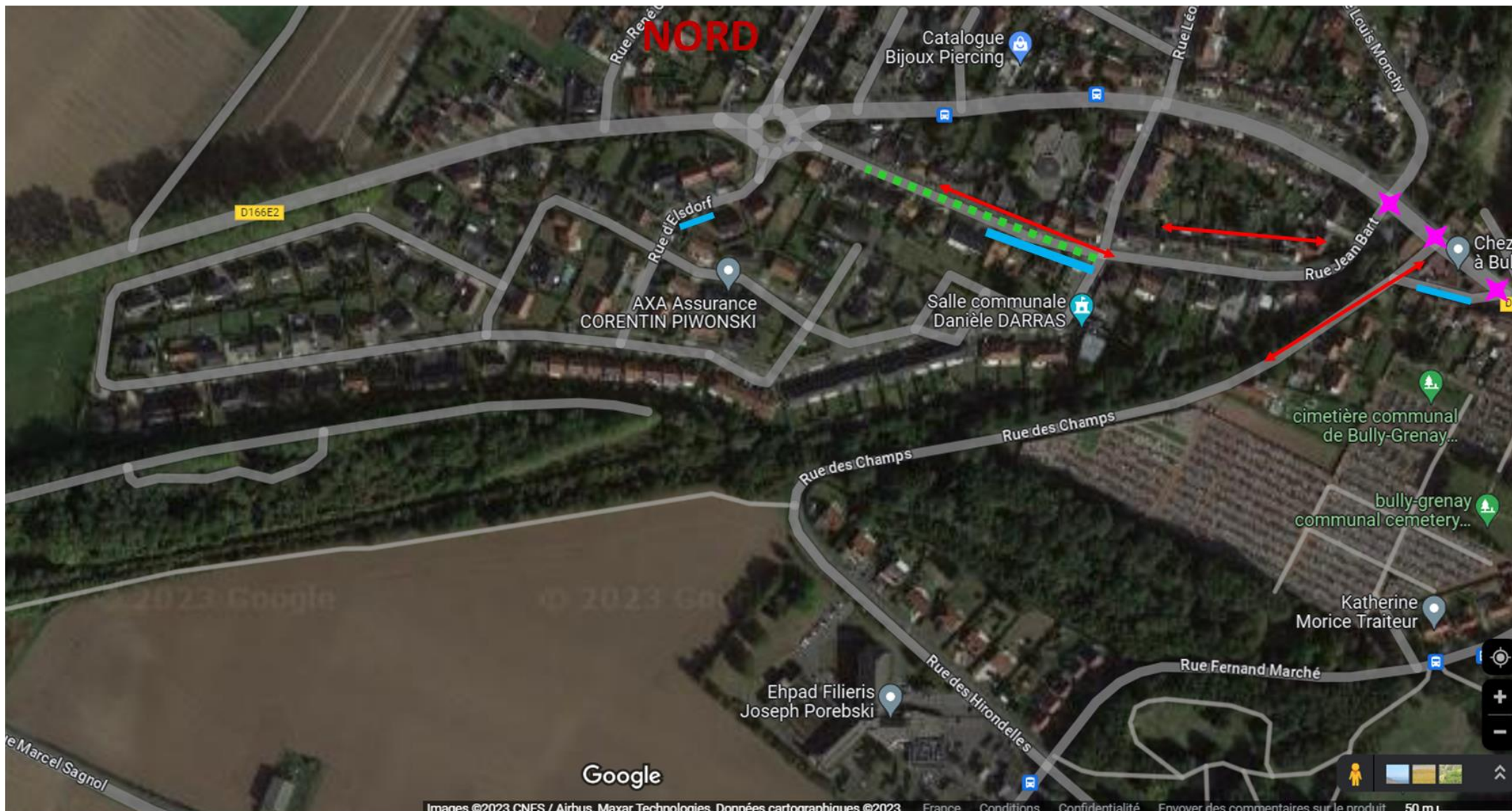
Q : Schaffner / Schweitzer / Europe (17/10/23)

SQ : zone 1 (Sud)

La Mobilité dans votre quartier ou sous-quartier, vous en pensez quoi ?

SUJETS	POINTS POSITIFS - POUR 😊	POINTS NEGATIFS - CONTRE 😞
Rue Jean Bart		<p>Voitures garées des deux côtés, risque de face à face. Pourquoi ne pas la passer en sens unique ? C'est facilement faisable car il y a un rond-point au bout.</p> <p>Vitesse excessive, dangereux à proximité de l'école.</p> <p>Stationnement dangereux près de l'école (sur les trottoirs, sur les passages piétons). Barrer la rue, mettre en place un pédibus ?</p> <p>Stop non respecté au croisement avec la rue de l'Égalité.</p> <p>Problèmes de visibilité liés aux panneaux publicitaires au croisement avec la rue Monchy.</p> <p>Passage piéton mal positionné à l'entrée de la rue – peu de visibilité pour les voitures qui tournent, dangereux pour les piétons d'autant plus que la signalisation n'est pas respectée par les voitures.</p>
Rue des Champs	Quartier calme	<p>Souci de vitesse. Stationnement des deux côtés (circulation rendue difficile). Sens interdit non respecté.</p>
Cité de l'Europe		<p>Dégradations de poteaux par les camions poubelle, camions de livraisons, etc.</p> <p>Pas assez de stationnement sur la rue, il y a donc beaucoup de voitures sur les trottoirs (rue d'Elsdorf notamment)</p>
Hors mobilité		<p>Non-respect des horaires de fermeture salle Darras – renforcer le règlement ?</p>

Carte synthétique - Zone Sud (Zone 1)



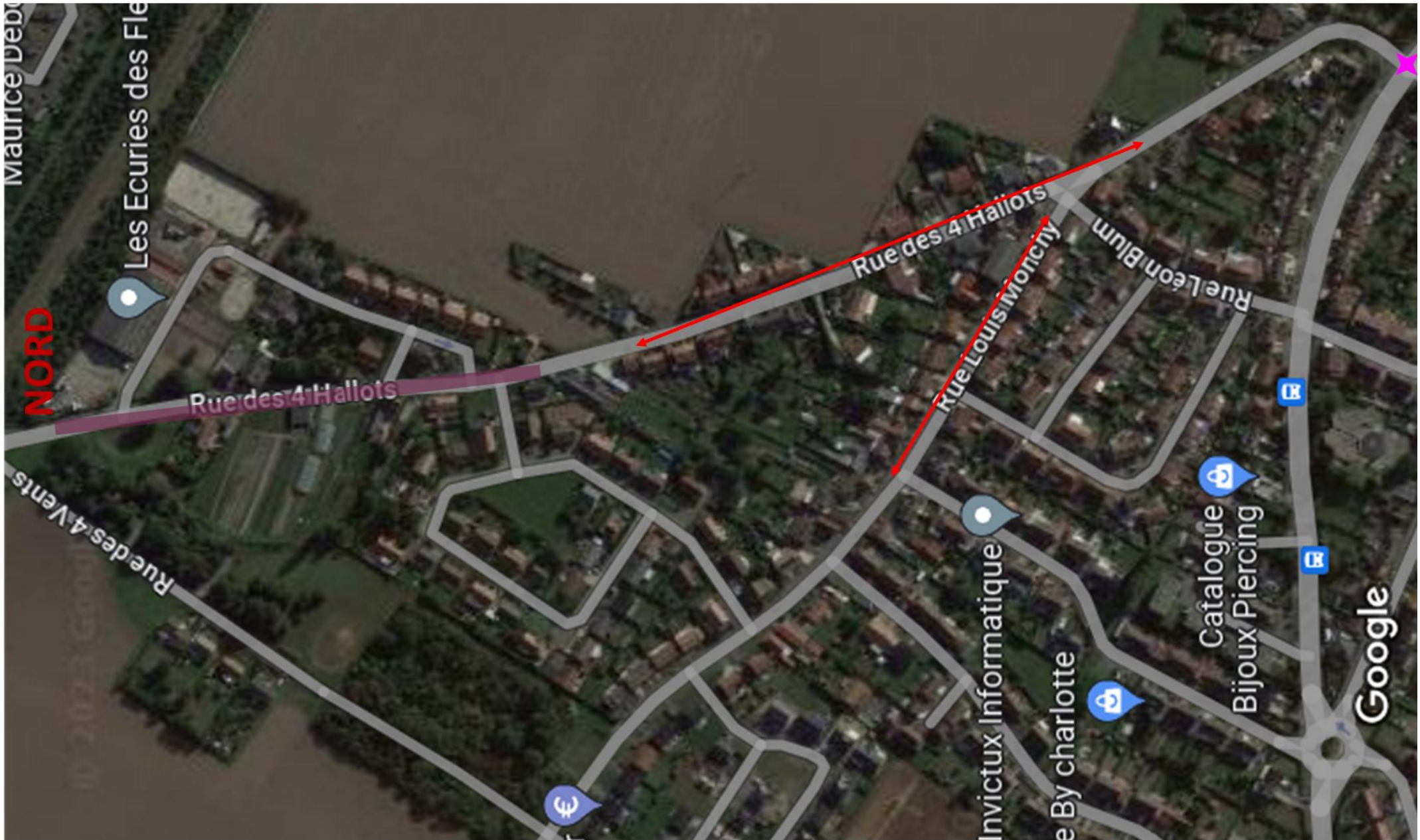
↔ Vitesse excessive — Stationnement ou arrêt abusif / gênant - - - Difficultés de croisement ✳ Carrefour dangereux



La Mobilité dans votre quartier ou sous-quartier, vous en pensez quoi ?

SUJETS	POINTS POSITIFS - POUR 😊	POINTS NEGATIFS - CONTRE 😞
Rue Louis Monchy (partie basse)		Stop mal positionné au croisement Monchy/égalité Mettre une ligne continue au niveau du virage pour éviter les dépassements dangereux. Excès de vitesse nombreux. Baisser la vitesse à 30 ? Double signalisation contradictoire au niveau du petit caillor (route prioritaire / cédez le passage) – NB : signalisation rectifiée au lendemain de la réunion, le 18 /10
Rue des 4 Hallots		Pas de trottoirs par endroits (pont notamment). Chaussée très dégradée. Vitesse excessive des automobilistes Il y a nécessité de sécuriser la rue (chicanes ? sens unique ?)
Autre		Sur le secteur, problème de végétation qui empiète sur la voie publique (problèmes de visibilité de la signalisation, piétons obligés de descendre sur la chaussée...).

Carte synthétique - Zone Est (Zone 2)



↔ Vitesse excessive

■ Chaussée / trottoirs dégradés

★ Carrefour dangereux



ATELIERS PARTICIPATIFS MOBILITES

DIAGNOSTIC SOUS-QUARTIER

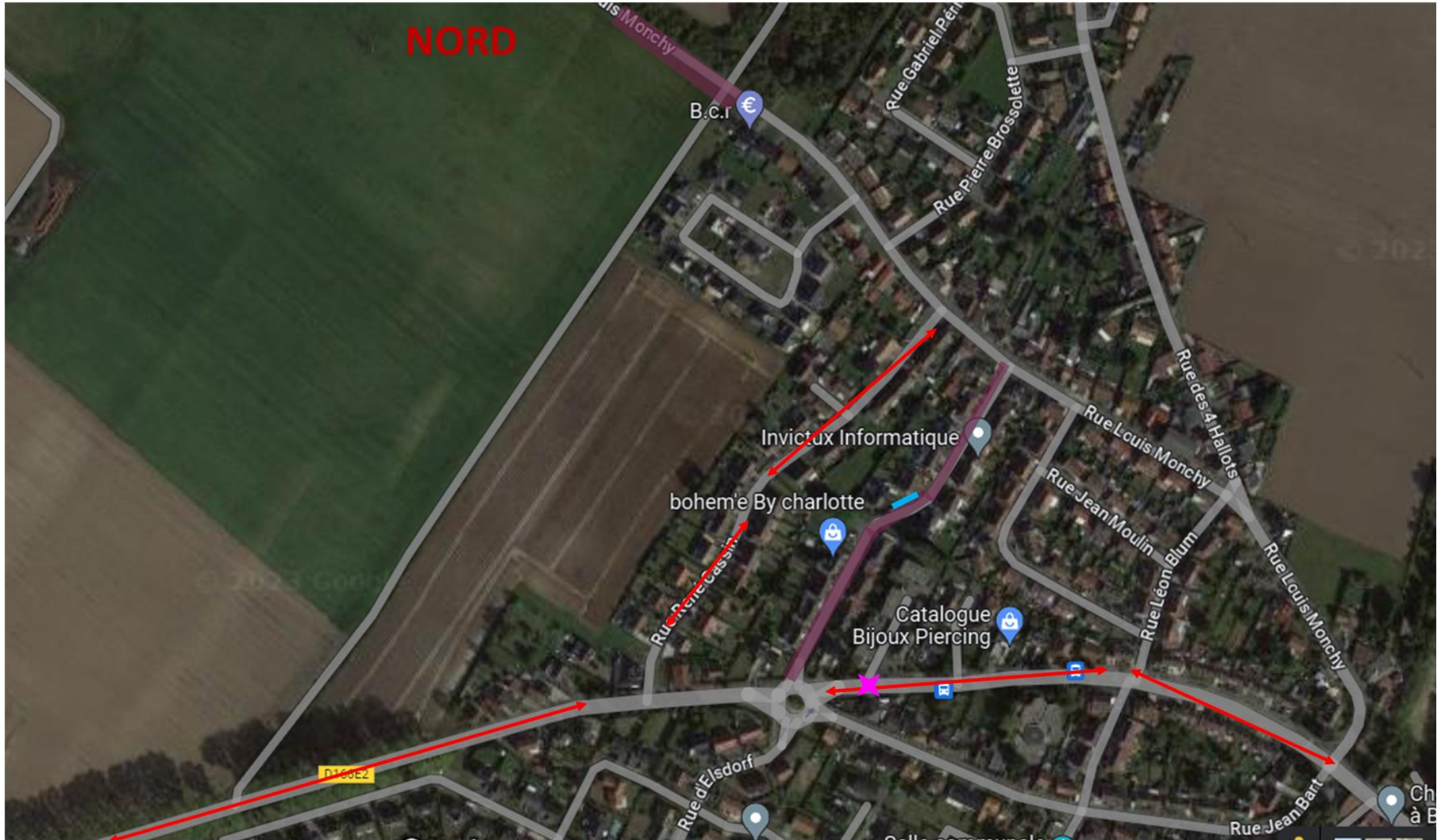
Q : Schaffner / Schweitzer / Europe (17/10/23)

SQ : Zone 3 (Ouest)

La Mobilité dans votre quartier ou sous-quartier, vous en pensez quoi ?

SUJETS	POINTS POSITIFS - POUR 😊	POINTS NEGATIFS - CONTRE 😞
Rue Schweitzer		<p>Vitesse excessive, particulièrement près de la sortie de ville.</p> <p>Circulation continue et de plus en plus nombreuse. Peut-être rediriger les gens avec des panneaux pour faire changer l'itinéraire ?</p> <p>Route dangereuse à traverser : mettre de l'éclairage passif sur les passages piétons ?</p> <p>Bruit gênant lié au dos d'âne – mettre une écluse ou un feu intelligent à la place ?</p> <p>Non-respect du stop (au niveau des JSP).</p> <p>Beaucoup de vélos et de trottinettes sur le trottoir car les voitures vont vite et les autres usagers ont peur de rester sur la chaussée où ils doivent normalement circuler.</p> <p>Emplacement du collecteur de verre à revoir.</p>
Rue Monchy (partie haute)		Route dégradée, dangereuse, notamment avec les talus dans les virages
Rue Cassin		<p>Vitesse excessive rue Cassin – ralentisseur ?</p> <p>Il manque un panneau indiquant le parking dans l'impasse rue Popieluszko.</p>
Rue Curie		<p>Chaussée dégradée</p> <p>Stationnement gênant</p>

Carte synthétique - Zone Ouest (Zone 3)



- ↔ Vitesse excessive
- Stationnement ou arrêt abusif / gênant
- Chaussée / trottoirs dégradés
- ✳ Carrefour dangereux